

PROGRAMMA INFRASTRUTTURE STRATEGICHE NUOVA PROPOSTA REGIONE EMILIA ROMAGNA

Il Programma Infrastrutture Strategiche (PIS) e l'Intesa Generale Quadro (IGQ)

- L.443/2001 (Legge Obiettivo): il Governo individua le **infrastrutture strategiche di preminente interesse nazionale**, per mezzo di un Programma Allegato al DEF, previa Intesa Generale Quadro con ciascuna Regione
- Dicembre **2001: Primo Programma** Infrastrutture strategiche
- Dicembre **2003: Prima Intesa Generale Quadro** Regione Emilia Romagna
- Dicembre **2007: Aggiornamento IGQ**
- Agosto **2008: ulteriore Aggiornamento IGQ**
- Aprile **2013: Nuova IGQ**, non totalmente recepita nel PIS
- Agosto **2014**: approvazione da parte del CIPE dell'ultimo PIS contenuto nell'**XI Allegato al DEF 2013**.

PROGRAMMA INFRASTRUTTURE STRATEGICHE NUOVA PROPOSTA REGIONE EMILIA ROMAGNA

Da cosa nasce la necessità di una revisione del PIS? (1/2)

1. Il nuovo documento allegato al DEF 2015 di Aprile 2015, che contiene le linee strategiche per il nuovo PIS, afferma:
 - «nella consapevolezza che la scarsità di risorse impone un approccio pragmatico, concreto e di buon senso, che porti ad una rigorosa selezione», occorre sostenere:
 - il potenziamento della modalità **ferroviaria** a livello nazionale e il miglioramento del servizio passeggeri, concentrandosi prioritariamente sul completamento della rete centrale europea
 - la riduzione del congestionamento **urbano** e metropolitano, attraverso il potenziamento delle reti metropolitane
 - il miglioramento della competitività del sistema **portuale e interportuale**
 - il miglioramento della **rete stradale**, attraverso il completamento della rete stradale centrale, in particolare nelle aree maggiormente congestionate, il rafforzamento delle connessioni dei nodi secondari e terziari alla rete globale TEN-T e l'innalzamento del livello di sicurezza sulle grandi direttrici ...

PROGRAMMA INFRASTRUTTURE STRATEGICHE NUOVA PROPOSTA REGIONE EMILIA ROMAGNA

Da cosa nasce la necessità di una revisione del PIS? (2/2)

2. Il Ministro Delrio, con lettera di Agosto 2015 a seguito di incontri bilaterali con le Regioni:
 - ha indicato il **Documento Pluriennale di Pianificazione (DPP** – previsto dal DLgs 228/2011) quale strumento che include e rende coerenti tutti i piani e i programmi di investimento per le opere pubbliche
 - ha chiesto di **proporre una Nuova Intesa Generale Quadro con fini innovativi** rispetto al percorso assetto programmatico, che fornisca una *«reale programmazione rispetto alle priorità e all'adeguatezza delle risorse»* da recepire nel DPP
 - ha evidenziato l'opportunità che per l'approvazione dei nuovi interventi si seguano le **procedure ordinarie previste dal Codice Appalti e non quelle speciali della Legge Obiettivo**

3. E' quindi stata elaborata una **proposta** che potrà rientrare in una **Nuova Intesa Generale Quadro** previa condivisione con il **Governo e, per le opere sovra regionali, con le altre Regioni**

PROGRAMMA INFRASTRUTTURE STRATEGICHE NUOVA PROPOSTA REGIONE EMILIA ROMAGNA

Criteri adottati per la proposta di revisione del PIS (1/2)

- Sono state **eliminate le opere già realizzate o cantierate** alcune delle quali gravavano impropriamente sulla quantificazione del costo complessivo del PIS quale atto programmatico
- E' stata confermata la **strategicità degli interventi ferroviari**, a meno dell'eliminazione di alcuni limitati interventi ritenuti rinviabili nel tempo, integrando il Programma con alcune opere già indicate nella IGQ 2013 e non ancora recepite dall'XI Allegato
- E' stata effettuata una forte **selezione degli interventi sulla rete stradale**, puntando sulle aree maggiormente congestionate (principali tangenziali urbane), sul rafforzamento delle connessioni alla rete globale, sull'innalzamento dei livelli di sicurezza sulle grandi direttrici (revisione corridoio E45-E55 e rafforzamento corridoio Adriatico – SS16)

PROGRAMMA INFRASTRUTTURE STRATEGICHE NUOVA PROPOSTA REGIONE EMILIA ROMAGNA

Criteri adottati per la proposta di revisione del PIS (2/2)

- Sono stati confermati **gli interventi sui Sistemi Urbani** (es. SFM Bologna)
- E' stato potenziato il **sistema di adduzione ferroviario e stradale all'hub portuale di Ravenna**, integrando il Programma con alcune opere già indicate nella IGQ 2013 e non ancora recepite dall'XI Allegato
- Sono stati rivisti gli interventi sul **Sistema Idroviario Padano Veneto**, eliminando gli interventi nel tratto di competenza di altre regioni ed inserendo le opere di prima fase nel tratto fra foce Mincio e il mare e l'idrovia ferrarese

PROGRAMMA INFRASTRUTTURE STRATEGICHE NUOVA PROPOSTA REGIONE EMILIA ROMAGNA ELIMINAZIONE DELLA NUOVA ROMEA AUTOSTRADALE

- Riduzione di fabbisogno di 1.870 mln pari al contributo pubblico necessario e non ancora confermato (erroneamente non evidenziato nell'XI Allegato)
- Proposti i seguenti interventi sostitutivi:
 - Variante SS309 almeno di categoria C1 (1corsia/senso) fra l'interconnessione con la tangenziale di Ravenna e il confine regionale
 - SS309 interventi di messa in sicurezza della sede esistente
 - SS16 Riqualficazione della tangenziale di Ravenna "Classicana"
 - SS309 dir Potenziamento al tipo B (2 corsie/senso)
 - SS 67 Riqualficazione da Classe al porto di Ravenna
 - SS16 varianti di Alfonsine e Argenta
 - SS3bis Tiberina Riqualficazione con risanamento profondo della pavimentazione tratto Ravenna – Borello (E55);
 - SS3 bis Tiberina Riqualficazione e adeguamento normativo barriere di sicurezza, ponti e viadotti, gallerie: tratto Borello – confine regione Toscana (E45)

PROGRAMMA INFRASTRUTTURE STRATEGICHE NUOVA PROPOSTA REGIONE EMILIA ROMAGNA

ELIMINAZIONE DEL 2° LOTTO DEL TIBRE AUTOSTRADALE

- Opera non ancora dotata di copertura finanziaria per cui è necessaria un'ingente quota di finanziamento pubblico
- Proposto il seguente intervento sostitutivo per dare funzionalità al 1° lotto già in fase esecutiva:
 - Cispadana con caratteristiche di extraurbana principale (1 corsia/senso) dal casello di Terre verdiane del TIBRE alla SP72 "Parma – Mezzani " a completamento dell'itinerario ordinario fino alla A22 e autostradale fino alla A13 e alla Ferrara - mare

PROGRAMMA INFRASTRUTTURE STRATEGICHE NUOVA PROPOSTA REGIONE EMILIA ROMAGNA

POTENZIAMENTO SS16 ADRIATICA

Coerentemente con quanto indicato nella Nuova IGQ 2013 la proposta prevede l'inserimento di tutti i lotti della variante alla **SS 16 fra Bellaria e Misano Adriatico**, in considerazione degli elevati volumi di traffico che interessano la statale nella zona di Rimini, nonché la **Variante di Fosso Ghiaia**, opera da tempo attesa dal territorio che concorrerebbe a risolvere una situazione particolarmente critica nel tratto fra la tangenziale di Ravenna e la variante di Savio.

LIMITAZIONE INTERVENTI SUI VALICHI APPENNINICI

Sulla base dei flussi di traffico riscontrabili sono stati rivisti gli interventi sui valichi appenninici, prevedendo:

- SS 12 - Variante abitati Sorbara - S. Prospero
- SS 12 - Variante abitato di Mirandola: 2° lotto 1° stralcio
- SS 12 - Variante di Montale
- S.S. 63 - da Canali a Puianello
- SS 45 - Ammodernamento tratto Rio Cernusca-Rivergaro

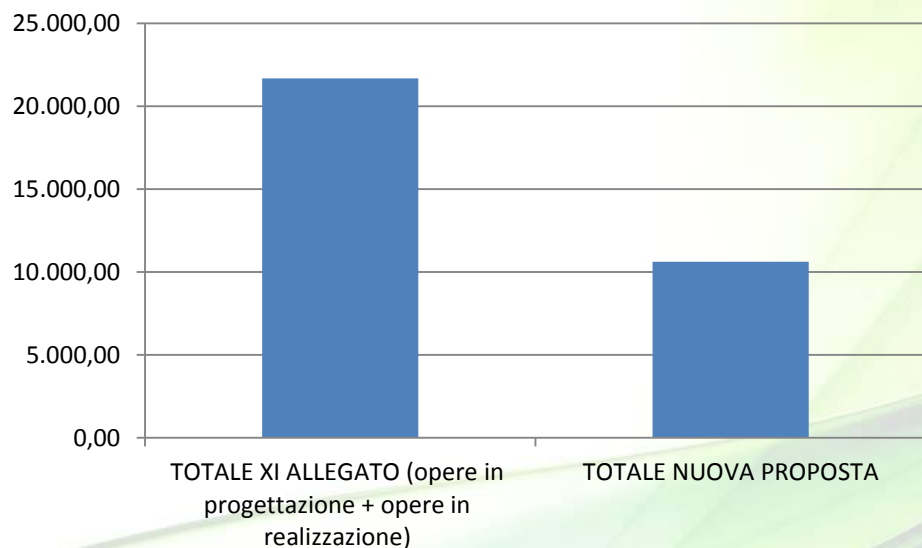
PROGRAMMA INFRASTRUTTURE STRATEGICHE NUOVA PROPOSTA REGIONE EMILIA ROMAGNA POTENZIAMENTO SISTEMA FERROVIARIO

La proposta prevede inoltre l'inserimento nel programma di ulteriori interventi sul sistema ferroviario già definiti strategici dall'Intesa Generale Quadro sottoscritta il 19/4/2013:

- Asse Ferroviario Bologna-Bari-Lecce-Taranto - Velocizzazione linea Adriatica: interventi per il miglioramento della capacità del Nodo di Bologna – tratta Bologna - Castel Bolognese
- Linea ferroviaria Modena – Mantova - Servizio Ferroviario Regionale: doppio binario Soliera-Carpi

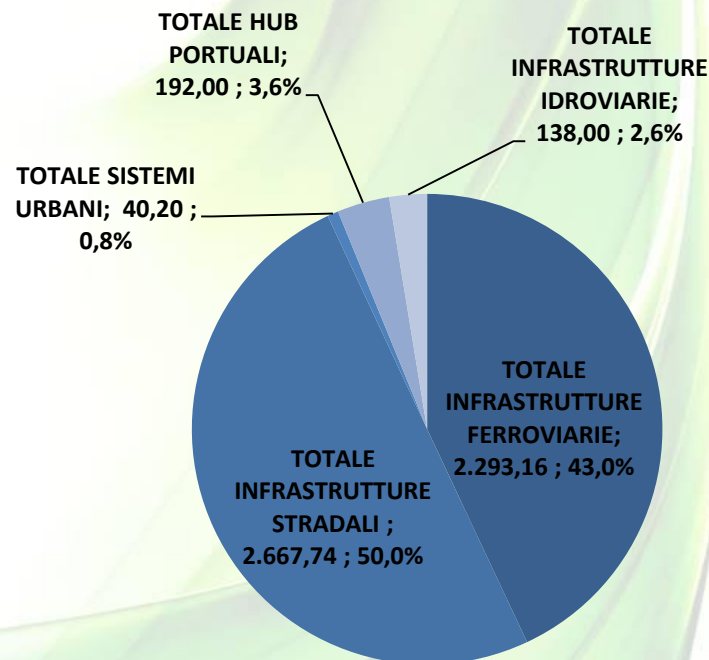
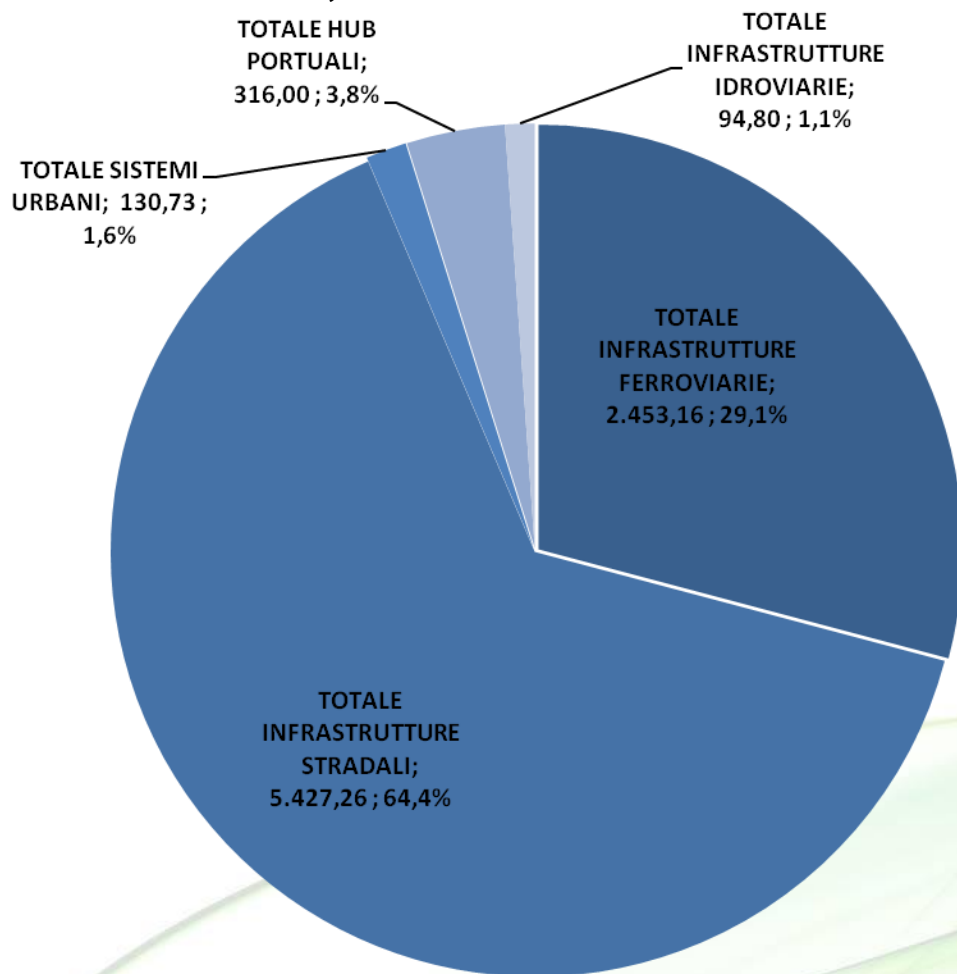
LA NUOVA PROPOSTA RISPETTO ALL'XI ALLEGATO (1/3)

Riduzione di circa il 51% del costo complessivo del Programma che passa da 21.678,89 mln di Euro a 10.616,33 mln.



LA NUOVA PROPOSTA RISPETTO ALL'XI ALLEGATO (2/3)

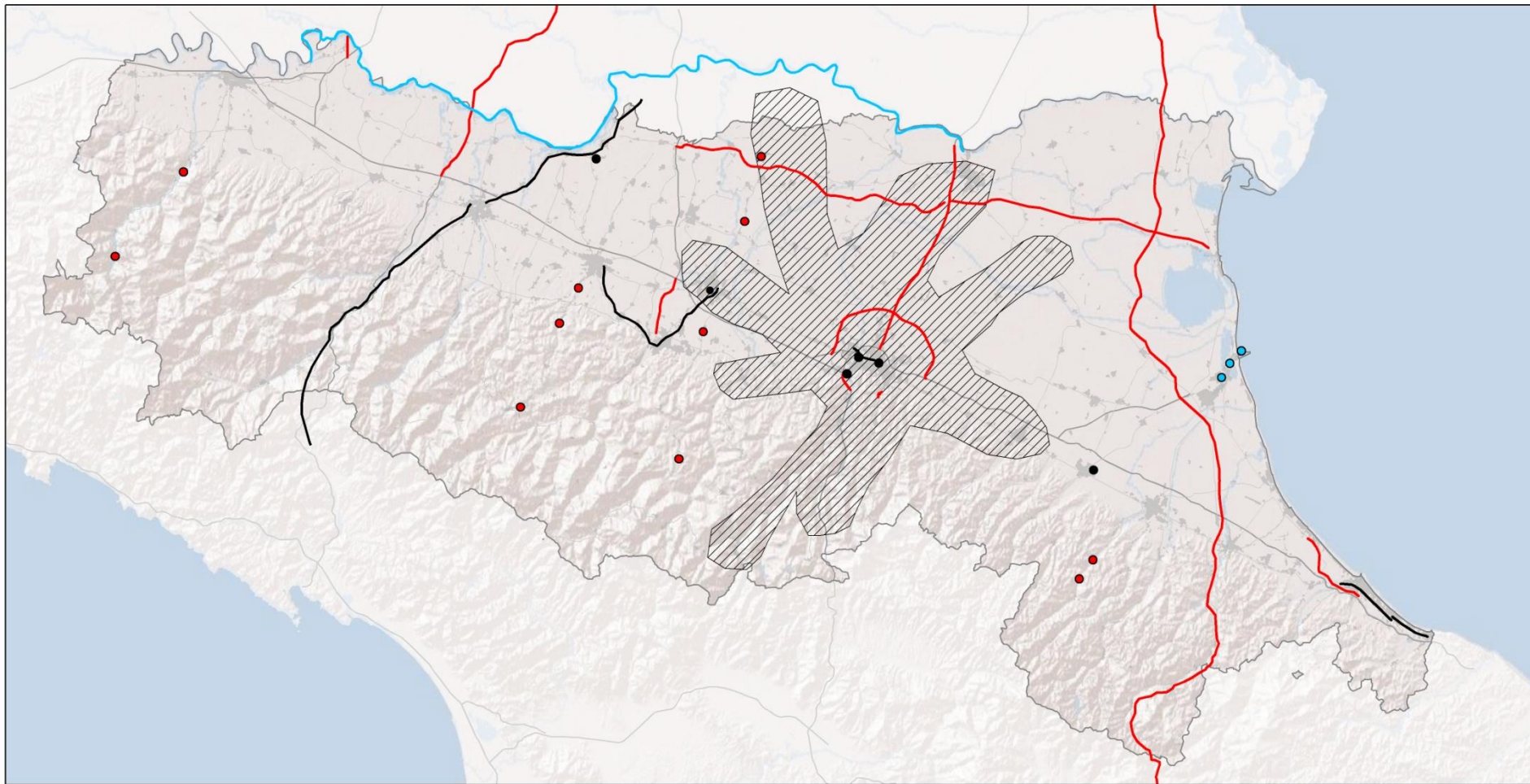
Riduzione di circa il 40% del fabbisogno che passa da 8.421,95 mln di Euro a 5.331,10.



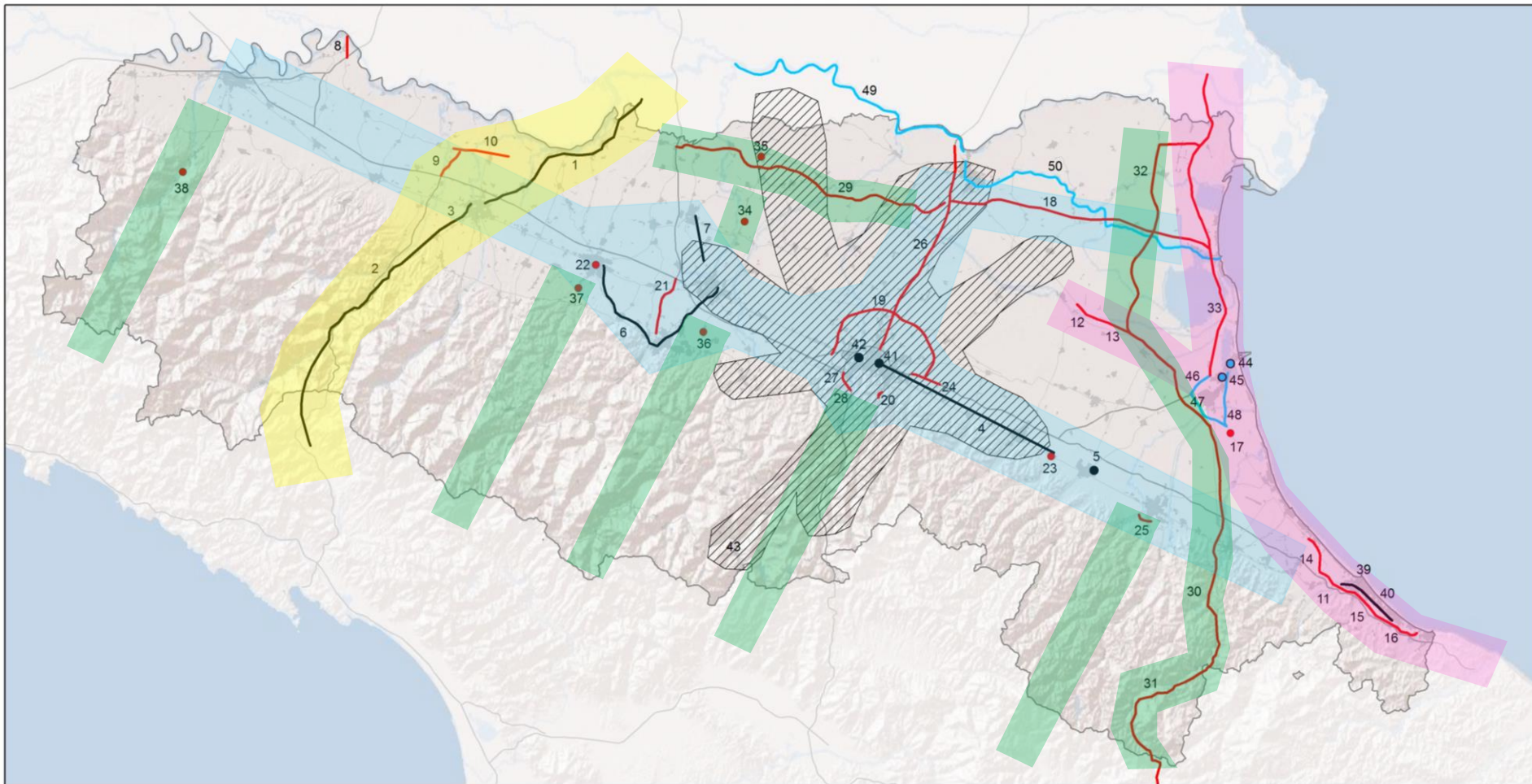
LA NUOVA PROPOSTA RISPETTO ALL'XI ALLEGATO (3/3)

- **Infrastrutture ferroviarie** per **2.293,16** mln di Euro, interamente da finanziare a carico del bilancio pubblico, con una riduzione del fabbisogno di 160 mln rispetto all'XI Allegato Infrastrutture, passando **dal 29,1 %**, pari a 2.453,16 mln, **al 43% del fabbisogno complessivo**
- **Infrastrutture stradali** per **2.667,74** mln di Euro, con una riduzione del fabbisogno di 2.759,52 mln rispetto all'XI Allegato Infrastrutture, passando **dal 64,4%**, pari a 5.427,26 mln, **al 50% del fabbisogno complessivo**
- **Sistemi urbani, Hub portuale di Ravenna e Infrastrutture idroviarie** per complessivi **370,20** mln di Euro, con una riduzione del fabbisogno di 171,33 mln rispetto all'XI Allegato Infrastrutture, passando **dal 6,5%**, pari a 541,53 mln, **al 7% del fabbisogno complessivo**

XI Allegato Infrastrutture



Nuova proposta Piano Infrastrutture Strategiche



Nuova proposta Piano Infrastrutture Strategiche

INFRASTRUTTURE FERROVIARIE

ID	OPERA
03. Corridoio Plurimodale Tirreno Brennero	
1	Asse Ferroviario Brennero-Verona-Parma-La Spezia Potenziamento itinerario Tirreno-Brennero Parma Poggio Rusco - Tratta Parma – Suzzara – Poggio Rusco - lotto 1°
2	Asse Ferroviario Brennero-Verona-Parma-La Spezia Potenziamento itinerario Tirreno-Brennero Parma Poggio Rusco - Tratta Parma - Fornovo - La Spezia: raddoppio Berceto - Chiesaccia e Parma - Fornovo completamento
3	Asse Ferroviario Brennero-Verona-Parma-La Spezia Potenziamento itinerario Tirreno-Brennero Parma Poggio Rusco - Tratta Parma - Fornovo – La Spezia: Raddoppio Berceto - Chiesaccia e Parma - Fornovo I° sub-lotto funz. - Parma-Vicofertile
05. Corridoio Plurimodale Adriatico	
4	Asse Ferroviario Bologna-Bari-Lecce-Taranto - Velocizzazione linea Adriatica: interventi per il miglioramento della capacità del Nodo di Bologna – tratta Bologna – Castel Bolognese
5	Asse Ferroviario Bologna-Verona-Brennero - Relazione Poggio Rusco - Ferrara - Ravenna: 1° stralcio bretella Faenza
06. Corridoio Plurimodale Dorsale Centrale	
6	Linea ferroviaria Modena-Sassuolo e Sassuolo-Reggio Emilia
7	Linea ferroviaria Modena - Mantova - Servizio Ferroviario Regionale: doppio binario Soliera-Carpi

Nuova proposta Piano Infrastrutture Strategiche

INFRASTRUTTURE STRADALI - 1

ID	OPERA
02. Corridoio Plurimodale Padano	
8	Asse autostradale A21-Bretella Castelvetro Piacentino
03. Corridoio Plurimodale Tirreno Brennero	
9	Asse Autostradale Brennero-Verona-Parma-La Spezia - Racc. Autostradale CISA Autostr. Brennero tratta 1
10	Asse Autostradale Brennero-Verona-Parma-La Spezia - Racc. Autostradale CISA Autostr. Brennero – opera connessa per la funzionalizzazione della tratta 1: Cispadana a standard tipo C, fra SP10 e SP72
05. Corridoio Plurimodale Adriatico	
11	Adeguamento della SS16 Adriatica – tratto Rimini nord – Misano Adriatico – 2° stralcio
12	SS16 Variante di Argenta 1° lotto
13	SS16 Variante di Alfonsine 2° lotto
14	Adeguamento della SS16 Adriatica – tratto Rimini nord – Misano Adriatico – 1° stralcio
15	Adeguamento della SS16 Adriatica – tratto Rimini nord – Misano Adriatico – 3° stralcio
16	Adeguamento della SS16 Adriatica – tratto Rimini nord – Misano Adriatico – 4° stralcio
17	SS16 - Variante di Fosso Ghiaia

Nuova proposta Piano Infrastrutture Strategiche

INFRASTRUTTURE STRADALI - 2

06. Corridoio Plurimodale Dorsale centrale

18	Superstrada Ferrara Mare - adeguamento a caratteristiche autostradali
19	Nodo Stradale e Autostradale di Bologna: Passante autostradale Nord e banalizzazione A14
20	Nodo Stradale e Autostradale di Bologna - opera connessa: nodo di Rastignano lotto 2
21	Collegamento autostradale Campogalliano-Sassuolo
22	SS 9 Emilia - Tangenziale di Reggio Emilia
23	SS 9 Emilia - Variante di Castel Bolognese
24	SS 9 Emilia - Completamento della complanare di Bologna – tratto nord Ponte Rizzoli – San Lazzaro
25	SS 9 Emilia - Tangenziale est di Forlì – 3° lotto
26	Terza corsia A13 da Bologna a Ferrara

Nuova proposta Piano Infrastrutture Strategiche

INFRASTRUTTURE STRADALI - 3

09. Corridoio Trasversale e Dorsale Appenninico

27	Nodo ferro-stradale di Casalecchio di Reno: stralcio stradale nord
28	Nodo ferro- stradale Casalecchio di Reno: stralcio stradale sud
29	Autostrada regionale Cispadana
30	Itinerario Europeo E45/E55 - Riqualificazione con risanamento profondo della pavimentazione lungo la SS3bis Tiberina (E45) (priorità tratto Ravenna – Borello)
31	Itinerario Europeo E45/E55 - Riqualificazione e adeguamento normativo barriere di sicurezza, ponti e viadotti, gallerie lungo la SS3 bis Tiberina (E45) tratto Borello – confine regione Toscana
32	Itinerario Europeo E45/E55 - E55 Nuova Romea: proposta alternativa di tipo C1 (comprensiva della variante di Mezzano alla SS16)
33	Itinerario Europeo E45/E55 - Riqualificazione e messa in sicurezza SS 309 Romea
34	Valichi stradali appenninici Emilia Romagna - SS 12 - Variante abitati Sorbara - S. Prospero
35	Valichi stradali appenninici Emilia Romagna - SS 12 - Variante abitato di Mirandola: 2° lotto 1° stralcio
36	Valichi stradali appenninici Emilia Romagna - SS 12 - Variante di Montale
37	Valichi stradali appenninici Emilia Romagna - SS 63 - da Canali a Puianello
38	Valichi stradali appenninici Emilia Romagna - SS 45 - Amm. tratto Rio Cernusca-Rivergaro

Nuova proposta Piano Infrastrutture Strategiche

SISTEMI URBANI - HUB PORTUALI - INFRASTRUTTURE IDROVIARIE

ID	OPERA
10 Sistemi Urbani	
39	Costa Romagnola metropolitana - T. R. C. Rimini: 2° tratta Rimini Fs - Rimini Fiera
40	Costa Romagnola metropolitana - T. R. C. 1° tratta Rimini Fs - Riccione Fs
41	Stazione di Bologna – Riqualficazione stazione
42	Grandi Stazioni BO e FI – Infrastrutture stazione
43	Bologna - SFM Metropolitano e completamento del servizio metropolitano ferroviario e della filoviarizzazione delle linee portanti del trasporto pubblico urbano
12 Hub portuali	
44	Hub Portuale di Ravenna I° e II° stralcio
45	Hub Portuale di Ravenna: infrastrutture ferroviarie retro portuali (sottopassi via canale Molinetto e via Canale Candiano) e raccordi con le aree produttive
46	Hub portuale di Ravenna: Infrastrutture stradali connesse - SS309 dir adeguamento allo standard ex III CNR (tipo B1 Nuove norme geometrico funzionali)
47	Hub portuale di Ravenna: Infrastrutture stradali connesse - SS16 Classicana: adeguamento delle corsie da 3,25 m. a 3,75 m. ivi compreso il completamento dello svincolo fra la SS16 Adriatica e la E45 e la via Dismano
48	Hub portuale di Ravenna: Infrastrutture stradali connesse - Adeguamento della SS67 da Classe al porto
13 Hub Interportuali	
49	Sistemazione corrente libera fiume Po da foce Mincio al mare (prima fase)
50	Riqualficazione a V classe dell'idrovia ferrarese